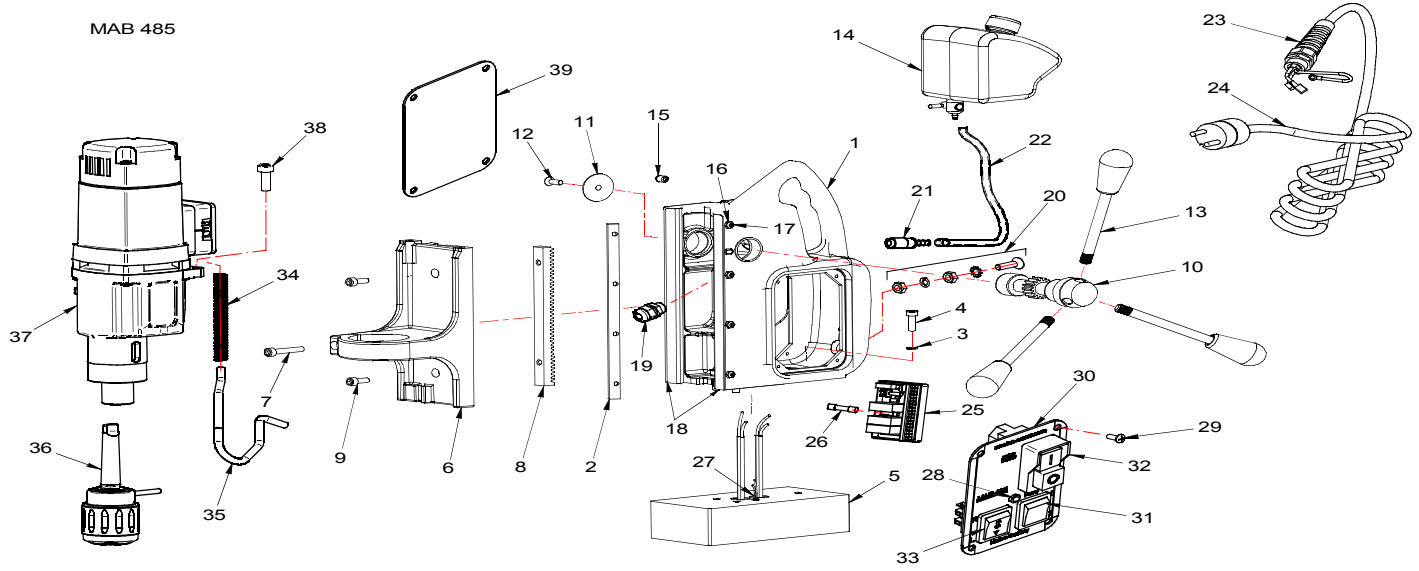


MAB 485



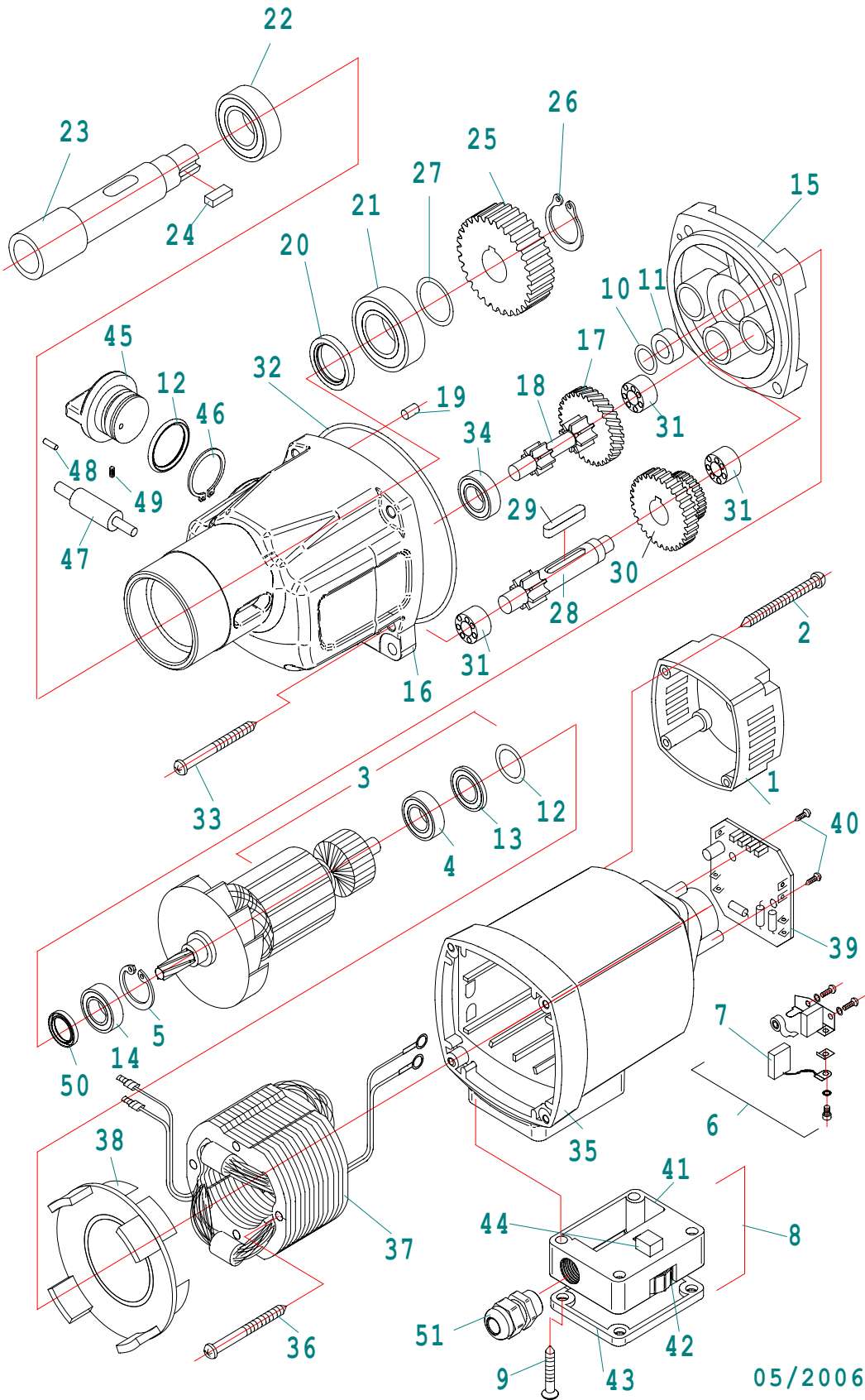


Magnetbohrständer MAB 485

lfd. Nr.	Art.-Nr.	Art.-Bezeichnung
1	60 1209 1	Gehäuse für Magnetbefestigung 3-Loch für 4 Einstellschrauben
2	60 1020 4	Einstellführungsleiste Messing rechts für 4 Einstellschrauben
3	60 1002 1	Federscheibe 6,3
4	60 1001 1	Schraube M6x16
5	60 1005 4	Elektrohochleistungsmagnet mit Indikator
6	60 1210 1	Schlitten
7	60 1011 1	Schraube M6x25
8	60 1008 1	Zahnstange
9	60 1009 1	Schraube M6x20
10	60 1021 1	Zahnradwelle
11	60 1022 1	Befestigungsscheibe für Zahnradwelle
12	60 1023 1	Linsensenkkopfschraube für Zahnradwelle M6x16
13	60 1024 2	Griff für Höhenverstellung silbermatt mit Kunststoffknauf
14	60 1211 1	Kühlmittelbehälter
15	60 1212 1	Befestigungskugel
16	60 1003 1	Kontermutter M5
17	60 1004 1	Nachstellschraube M5 für Schlitten
18	60 1019 4	Messingführungsleiste (1 Satz re/li) eingeklebt
19	60 1213 1	Kabelverschraubung PG 9 / PG 9
20	70 1006 1	Erdung komplett
21	60 1214 1	Schnellverschlußkupplung
22	ZSS200S	Kühlmittelschlauch
23	70 1003 1	Kabelverschraubung mit Knickschutz PG 11
24	70 1004 1	Anschlußleitung 220 - 240 V komplett mit Stecker
24 A	70 1041 1	Anschlußleitung 220 - 240 V komplett Ausf. mit engl. Stecker
24 B	70 1005 1	Anschlußleitung 110 V (Steckerpreis auf Anfrage)

25	60 1215 1	Steuerungsplatine mit 3 Relais 230 V
25 A	60 1216 1	Steuerungsplatine mit 3 Relais 110V
26	70 1013 1	Sicherung 2A, 5x20, 250 V F, DIN 41 661
27	60 1217 1	Indikator mit Kabel
28	70 1010 1	LED-Anzeige für Indikator rot/grün
29	70 1008 1	Schraube für Abdeckblech M4x6
30	70 1104 1	Gehäuseabdeckung Frontseite
31	70 1014 1	Magnetschalter
32	70 1080 1	Motorsteuerungsschalter 230 V
32 A	70 1093 1	Motorsteuerungsschalter 110 V
33	70 1048 1	Wippschalter Rechts-/Links
34	60 1218 1	Feder für Motoranschlußkabel
35	60 1219 1	Motoranschlußkabel
36	ZSS 200	KEYLESS ZSS 200
37	50 0485 1	Antriebseinheit MAB 485 komplett 230 V
37 A	50 0486 1	Antriebseinheit MAB 485 komplett 110 V
38	60 1046 1	Schraube M6 x 30
39	70 1105 1	Gehäuseabdeckung Rückseite
40	70 1106 2	Schalteinheit komplett mit Platine 3 Relais 230 V
40 A	70 1107 2	Schalteinheit komplett mit Platine 3 Relais 110 V

MAB 485



05/2006

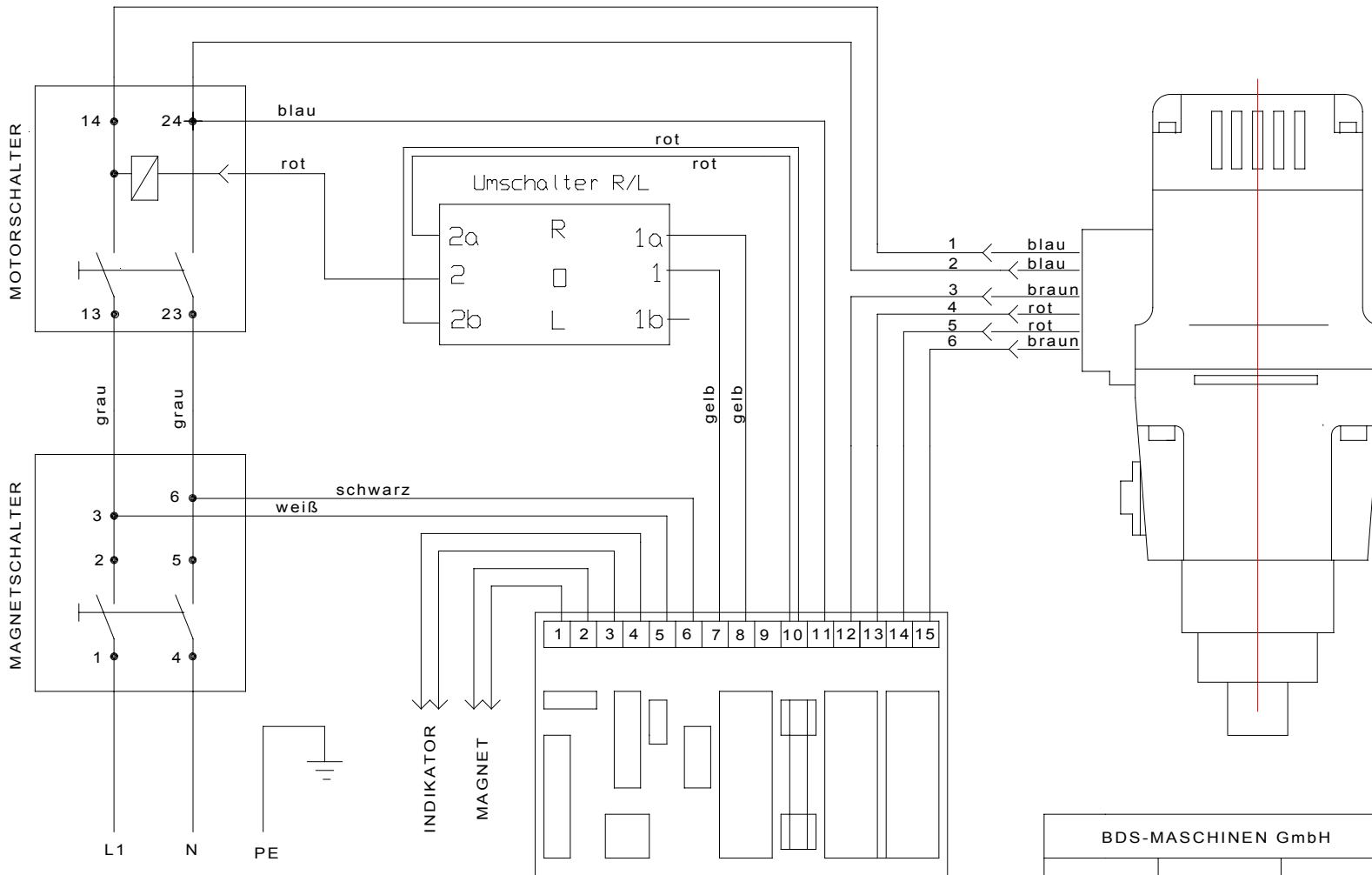


Antriebseinheit MAB 485

lfd. Nr.	Art.-Nr.	Art.-Bezeichnung
1	50 1069 1	Kappe für Motorgehäuse
2	50 1058 1	Blechschrabe 4,8 x 45
3	50 1339 1	Anker komplett 230 V
3 A	50 1340 1	Anker komplett 110 V
4	50 1006 1	Rillenkugellager 608 2Z
5	50 1027 1	Sicherungsring 28/1,2
6	50 1056 1	Kohlebürstenhalter
7	50 1057 1	Kohlebürste
8	50 1251 1	Potentiometergehäuse komplett
9	50 1249 1	Senkkopfschraube M5x40
10	50 1299 1	Sprengring SW 10
11	50 1341 1	Dichthülse
12	50 1059 1	Passscheibe 22 x 2,5
13	50 1078 1	Ringmagnet
14	50 1250 1	Rillenkugellager 6001 2RS
15	50 1342 1	Getriebelagerschild
16	50 1343 1	Getriebegehäuse
17	50 1344 1	Zwischenrad 34 Z
18	50 1345 1	Welle mit 2 Ritzel
19	50 1029 1	Steckkerbstift 4x12
20	50 1346 1	Wellendichtring 20 x 35 x 7
21	50 1061 1	Rillenkugellager 6203 2RS

22	50 1119 1	Rillenkugellager 6005 2RS
23	50 1347 1	Arbeitsspindel
24	50 1075 1	Paßfeder A5x5x12
25	50 1062 1	Spindelrad 45 Zähne
26	50 1072 1	Sicherungsring 15/1
27	50 1053 1	Paßscheibe 15/22x0,2
28	50 1041 1	Welle für Zahnradblock 13 Z
29	50 1050 1	Paßfeder A5x5x28
30	50 1063 1	Zahnradblock 34 / 40 Z
31	50 1035 1	Nadelhülse HK 0810
32	50 1348 1	O - Ring 85 x 1,78
33	50 1023 1	Blehschraube 4,8 x 50
34	50 1007 1	Rillenkugellager 608
35	50 1070 1	Motorgehäuse komplett
36	50 1003 1	Blehschraube 3,9 x 60
37	50 1349 1	Spule 220 - 240 V
37 A	50 1350 1	Spule 110 V
38	50 1064 1	Luftleitring
39	50 1084 1	Motorplatine 220 V
39 A	50 1084 1	Motorplatine 110 V
40	50 1079 1	Schrauben - 2 Stück
41	50 1088 1	Potentiometergehäuse für Motoranschluß
42	50 1086 1	Stellrad blau für Drehzahlregelung 2V
43	50 1089 1	Potentiometergehäuseabdeckung für Motoranschluß
44	50 1087 1	Potentiometer für Drehzahlregelung 100 kOhm
45	50 1355 1	Schaltknopf

46	50 1356 1	Sicherungsring 26/1,2
47	50 1357 1	Schaltbolzen
48	50 1358 1	Zylinderstift 3m 6 x 10
49	50 1359 1	Rastbolzen
50	50 1360 1	Wellendichtring KEIV 15 x 21 x 3
51	60 1213 1	Kabelverschraubung PG 9 / PG 9



BDS-MASCHINEN GmbH		
Erstellt	Widmaier	MAB 485
Datum	10.10.2006	