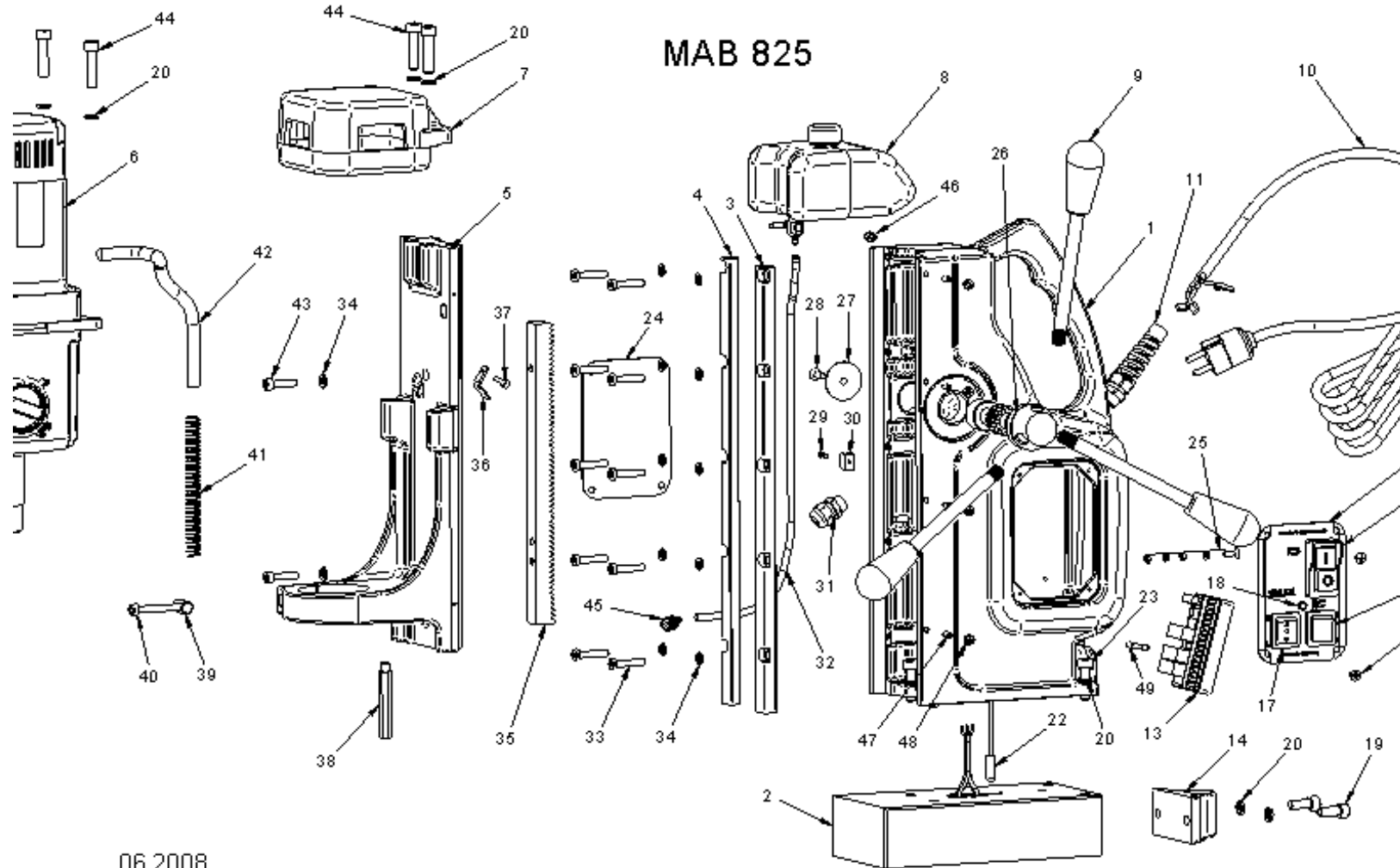


MAB 825



06.2008



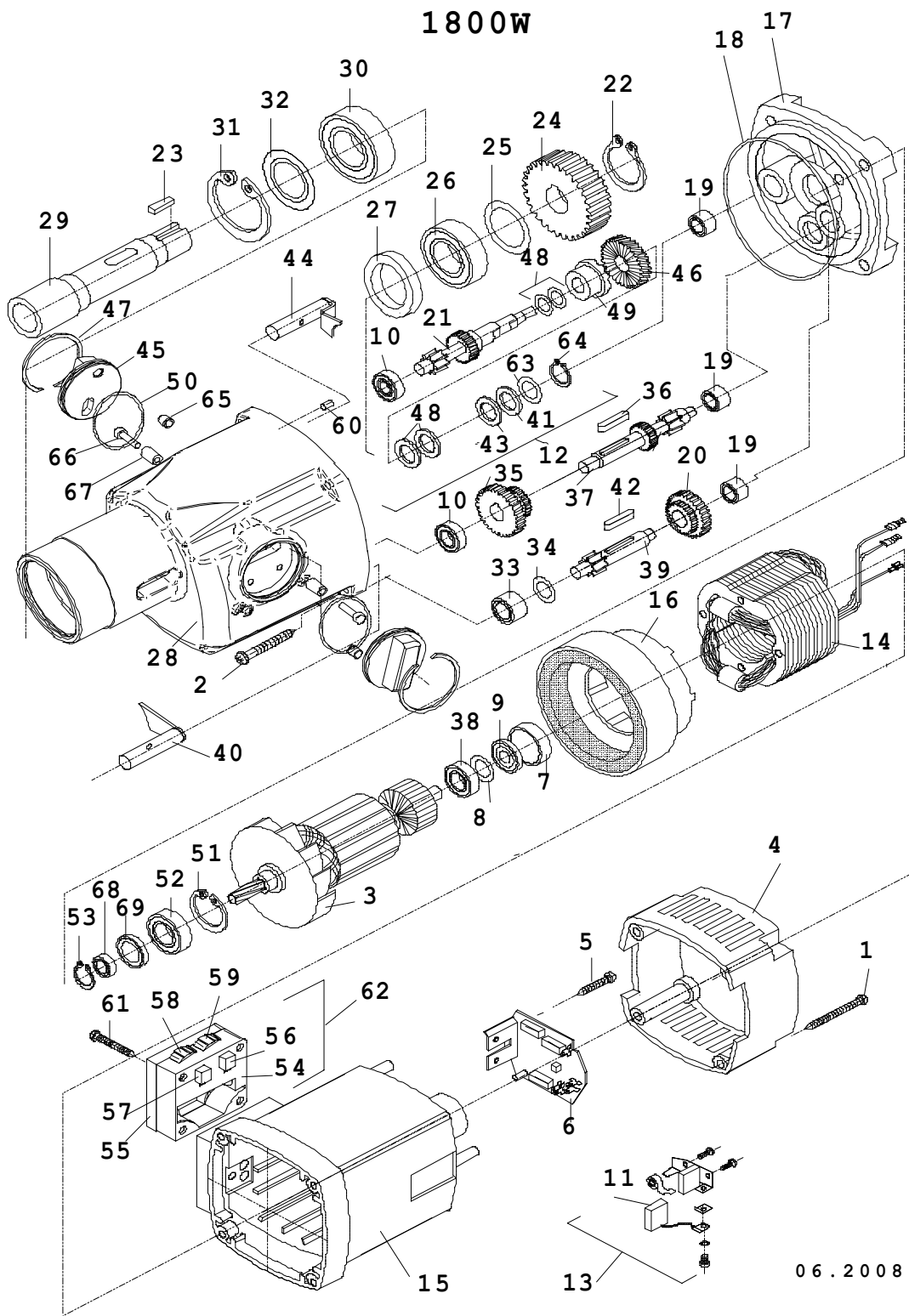
Magnetbohrständer MAB 825

lfd. Nr.	Art.-Nr.	Art.-Bezeichnung
1	60 5001 1	Gehäuse für Magnetbefestigung M8
1 A	60 5002 1	Gehäuse mit Drehfuss für Magnetbefestigung M8
2	60 5003 1	Elektrohochleistungsmagnet mit Indikator M8
2 A	60 5004 1	Elektrohochleistungsmagnet mit Indikator M8 für Drehfuss
3	60 5005 1	Messingführungsleiste links
4	60 5006 1	Messingführungsleiste rechts
5	60 5000 1	Schlitten mit Getriebehalter
6	50 5000 1	Antriebseinheit MAB 825 220 - 240V komplett
6 A	50 5001 1	Antriebseinheit MAB 825 110V komplett
7	60 5007 1	Motorbefestigungshaube schwarz
8	60 5008 1	Kühlmittelbehälter komplett
9	60 1054 2	Griff für Höhenverstellung silbermatt mit Kunststoffknauf
10	70 1004 1	Anschlussleitung 220 - 240V komplett mit Stecker
10 A	70 1041 1	Anschlussleitung 220 - 240V komplett mit engl. Stecker
10 B	70 1005 1	Anschlussleitung 110V (Steckerpreis auf Anfrage)
11	70 1003 1	Kabelverschraubung mit Knickschutz PG 11
12	70 1147 1	Gehäuseabdeckung Frontseite MAB 825
12 A	70 1155 1	Gehäuseabdeckung Frontseite MAB 845
13	60 1215 1	Steuerungsplatine mit 3 Relais 230V
13 A	60 1216 1	Steuerungsplatine mit 3 Relais 110V
14	60 1058 1	Kugelstütze
15	70 1080 1	Motorsteuerungsschalter 220V
15 A	70 1093 1	Motorsteuerungsschalter 110V
16	70 1014 1	Magnetschalter
17	70 1048 1	Wippschalter rechts/links
18	70 1010 1	LED-Anzeige für Indikator rot/grün
19	60 5009 1	Zylinderkopfschraube mit Innensechskant M8 x 20
20	60 1057 1	Federscheibe 8,3
21	70 1008 1	Schraube für Abdeckblech M4 x 6
22	60 1006 1	Magnetindikator

**Magnetbohrständer MAB 825**

lfd. Nr.	Art.-Nr.	Art.-Bezeichnung
23	60 5010 1	Zylinderkopfschraube mit Innensechskant M8 x 30
24	70 1146 1	Gehäuseabdeckung Rückseite MAB 825
24 A	70 1156 1	Gehäuseabdeckung Rückseite MAB 845
25	70 1006 1	Erdung komplett
26	60 5011 1	Zahnradwelle
28	60 1023 1	Linsensenkkopfschraube für Zahnradwelle M6 x 16
29	60 5012 1	Befestigungsschraube für Kühlmittelschlauchhalterung M3 x 10
30	60 5013 1	Halterung für Kühlmittelschlauch
31	70 5001 1	Kabelverschraubung PG 11
32	70 5003 1	Kühlmittelschlauch
33	60 5014 1	Zylinderflachkopfschraube mit Innensechskant M6 x 25
34	60 5015 1	Unterlegscheibe 6,4 x 11 x 1,6
35	60 5016 1	Zahnstange
36	60 5017 1	Kabelhalterung
37	60 5018 1	Befestigungsschraube für Kabelhalterung M3 x 8
38	60 5019 1	Anschlagstift L = 60
39	60 5020 1	Gewindebolzen
40	60 5021 1	Zylinderkopfschraube mit Innensechskant M6 x 55
41	70 5002 1	Feder für Motoranschlusskabel
42	60 5022 1	Motoranschlusskabel
43	60 5023 1	Zylinderkopfschraube mit Innensechskant M6 x 30
44	60 5024 1	Zylinderkopfschraube mit Innensechskant M8 x 35
45	ZSS 200K	Schnellverschlußkupplung für Kühlmittelanschluß
46	60 1212 1	Befestigungskugel
47	60 1004 1	Gewindestift M6 x 16
48	60 1003 1	Kontermutter M5
49	70 1013 1	Sicherung 2A, 5x20, 250V F, DIN 41 661
50	60 5025 1	Drehfuss komplett

MAB 825
1800W



06.2008

Antriebseinheit MAB 825

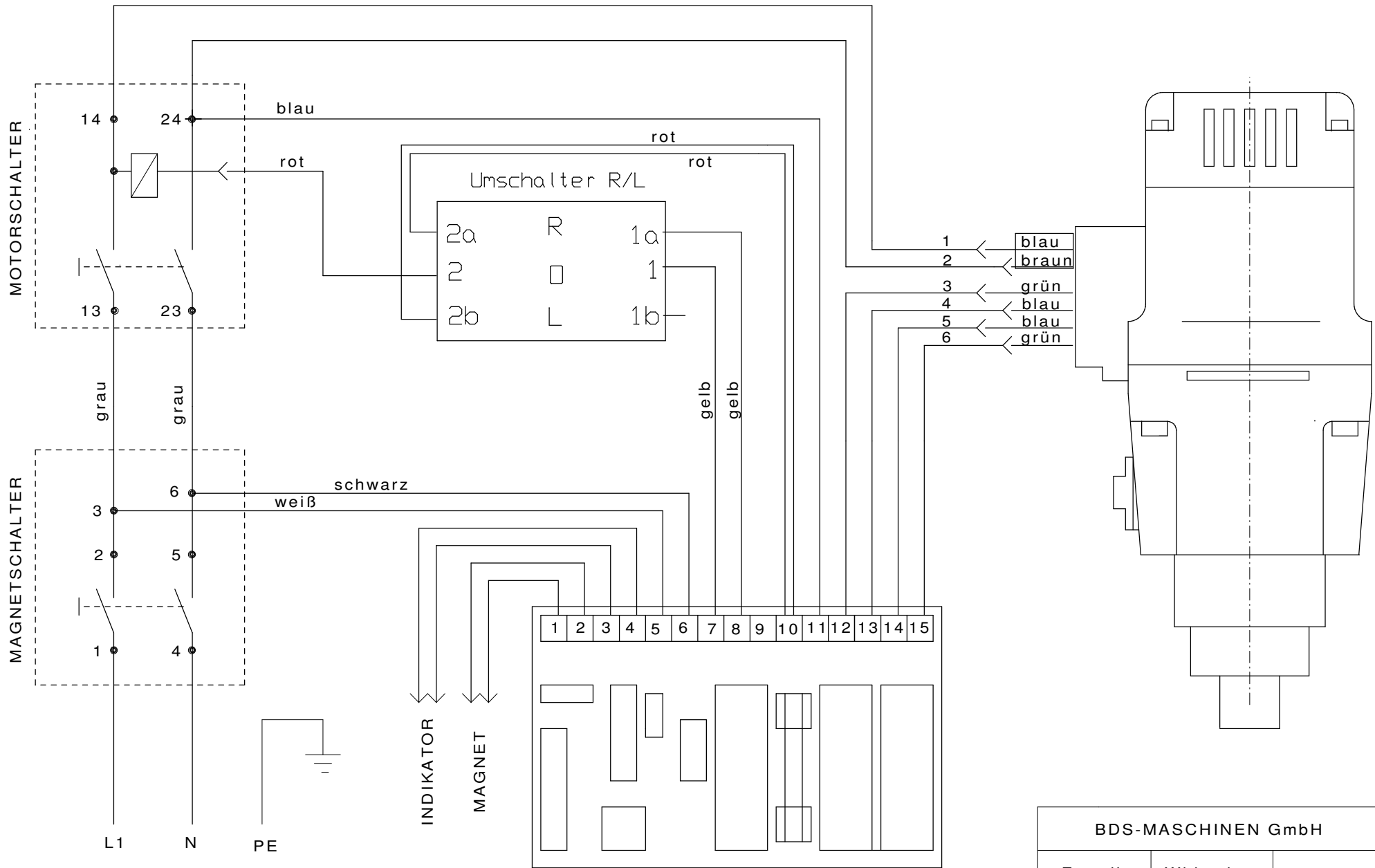
Ifd. Nr.	Art.-Nr.	Art.-Bezeichnung
1	50 1058 1	Blechschraube 4,8 x 45
2	50 1091 1	Blechschraube 5,5 x 38
3	50 5006 1	Anker 220-240V
4	50 1153 1	Kappe für Mototrgehäuse
5	50 1095 1	Blechschraube HF3,9x9,5
6	50 1154 1	Motorplatine 220-240V
7	50 1156 1	Lagerkappe
8	50 1174 1	Scheibe aus Pressspan
9	50 1157 1	Ringmagnet
10	50 1101 1	Rillenkugellager 6000
11	50 1158 1	Kohlebürste
12	50 5007 1	Kupplung komplett
13	50 1160 1	Kohlebürstenhalter komplett
14	50 1161 1	Spule 220-240V
15	50 5005 1	Motorgehäuse
16	50 1109 1	Luftleitring
17	50 5008 1	Getriebelagerschild
18	50 5009 1	Getriebedichtung
19	50 1035 1	Nadelhülse HK 0810
20	50 1179 1	Zahnradblock 2
21	50 5010 1	Zwischenwelle 1
22	50 1115 1	Sprengring 24/1,2
23	50 1116 1	Paßfeder B6x6x20
24	50 1181 1	Spindelrad
25	50 1118 1	Unterlegscheibe 25/35x0,1
26	50 1119 1	Rillenkugellager 6005 2RS

Antriebseinheit MAB 825

lfd. Nr.	Art.-Nr.	Art.-Bezeichnung
27	50 5011 1	Wellendichtring WASY 30x42x7
28	50 5012 1	Getriebegehäuse
29	50 1122 1	Arbeitsspindel
30	50 1233 1	Rillenkugellager 6006 2RS
31	50 5023 1	Sprengring 50/2
32	50 1125 1	Unterlegscheibe für Kugellager 6006
33	50 1126 1	Nadellager RNA 4900
34	50 1127 1	Unterlegscheibe für Nadellager RNA 4900
35	50 1128 1	Zahnradblock 1
36	50 1050 1	Paßfeder A5x5x28
37	50 1184 1	Zwischenwelle 2
38	50 1101 1	Rillenkugellager 6000
39	50 1185 1	Zwischenwelle 3
40	50 5013 1	Kupplungsbolzen 2
41	50 5014 1	Druckscheibe
42	50 1188 1	Paßfeder A6x6x40
43	50 5015 1	Druckscheibe
44	50 5016 1	Kupplungsbolzen 1
45	50 1454 1	Schaltknopf
46	50 5017 1	Kupplungsrad
47	50 1455 1	Seeger-Sprengring SB42
48	50 1133 1	Tellerfeder 28/12,2x1
49	50 1135 1	Kupplungshälfte
50	50 1460 1	O-Ring 36x1,5
51	50 1027 1	Sprengring 28/1,2
52	50 1250 1	Rillenkugellager 6001 2RS

Antriebseinheit MAB 825

lfd. Nr.	Art.-Nr.	Art.-Bezeichnung
53	50 5018 1	Seeger-Sprengring SW 11
54	50 1166 1	Potentiometergehäuse
55	50 1167 1	Potentiometergehäuseabdeckung
56	50 1140 1	Potentiometer f. Drehzahlregelung 100kOHM 2V
57	50 1168 1	Potentiometer f. Drehmomentregelung 1kOHM 7V
58	50 1170 1	Stellrad rot für Drehmomentregelung 7V
59	50 1086 1	Stellrad blau für Drehzahlregelung 2V
60	50 5019 1	Steckkerbstift 5x12
61	50 1197 1	Senkkopfschraube M6x45
62	50 1198 1	Potentiometergehäuse komplett
63	50 5020 1	Paßscheibe 12x0,5
64	50 5021 1	Sicherungsscheibe 9
65	50 1456 1	Federndes Druckstück
66	50 1453 1	Innensechskantschraube M4x16
67	50 1458 1	Hülse
68	50 5022 1	Dichthülse
69	50 1451 1	Wellendichtring KEIV 15x21x3



BDS-MASCHINEN GmbH		
Erstellt	Widmaier	MAB 825
Datum	17.02.2009	